

# SKÖTSELANVISNING DELTRONIC BRANDVARNARE

JONISERANDE MODELLER: S-1201-lbb/S-1221-lbb/S-1231-lbb

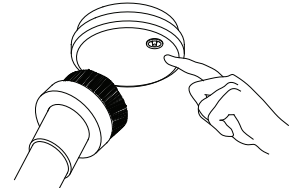
## PROVNING OCH SKÖTSEL

Starta brandvarnaren genom att försiktigt ansluta ett av de medföljande kontaktstiften i det markerade hålet på baksidan av varnaren.

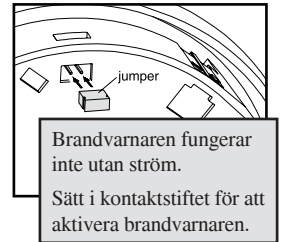
**Prova varnaren regelbundet**, helst varje vecka t ex i samband med städning, genom att hålla testknappen intryckt minst 20 sekunder. Larmsignalen är en skarp snabb pulserande signal. Varnaren larmar så länge testknappen hålls intryckt, eller så länge det finns rök i varnaren.

Dammsug varnaren regelbundet med en mjuk borste, samt alltid vid ev. oönskade larm. Utvändigt avtorkas varnaren emellanåt med en lätt fuktad dammtrasa.

OBS! Gäller endast modellerna S-1221-lbb och S-1231-lbb:  
Dessa varnare är utrustade med pausfunktion. Vid ev. oönskade larm, tryck på testknappen så sänks känsligheten tillfälligt under 10 minuter. Modell S-1231-lbb kan dessutom sammankopplas. Varnarna skall parallellkopplas, följ färgkoden så att t.ex. svart ledning ansluts till svart, och vit till vit (använd exempelvis oval ledning SKF 2 x 0.75 mm<sup>2</sup>).



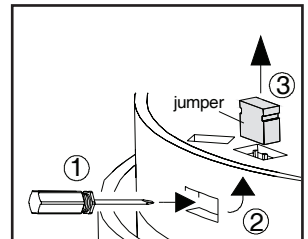
Under testknappen sitter en röd lampa som blinkar 1-2 ggr per minut. Denna visar att batteriet fungerar.



## BATTERIVARNING

Varnaren har inbyggda ej utbytbara batterier med en beräknad livslängd av över 10-år, dvs som varnarens livslängd. Cirka en månad innan batterierna är helt slut, ger varnaren ifrån sig korta ljudstötter, med ungefär en halv minuts mellanrum. Då är det dags att byta varnaren. Brandvarnaren fungerar dock normalt under denna tid. Kasserad varnare omhändertas av hyresvärden, eller lämnas till anvisad återvinning för el-avfall. Får ej kastas med hushållsavfall.

Stäng av kasserad varnare genom att avlägsna kontaktstiftet med hjälp av en liten skruvmejsel via hålet i sidan på varnaren.



## GARANTI

På varnaren lämnas 10 års garanti från leveransdatum. Garantin gäller material- och tillverkningsfel, och garantiansvarigheten är begränsad till utbyte eller reparation av bristfälliga varnare.

Denna garanti gäller endast under förutsättning att skötselanvisningarna följts. Felaktig varnare returneras till generalagenten.  
(Adress se nedan)

## STATENS STRÅLSKYDD SINSTITUT INFORMERAR

Denna brandvarnare innehåller 40 kilobecquerel av det radioaktiva ämnet americium-241. Brandvarnaren är strålskyddsgranskad och godkänd. Vid normal användning är strålkällan inte åtkomlig och ingen strålning av betydelse

från hälsosynpunkt tränger ut till omgivningen. Installation, drift, batteribyte och rengöring enligt instruktion är ofarlig för användaren. Kasserad brandvarnare med ev. batterier, lämnas till anvisad återvinning för el-avfall.

## DETTA KAN DU GÖRA FÖR ATT UNDVIKA BRAND:

- Se till att tändstickor förvaras utom räckhåll för barnen.
- Lämnas aldrig levande ljus utan uppsikt.
- Töm aldrig askkoppar i papperskorg eller soppåse utan att allting är ordentligt släckt.
- Spola gärna vatten i askkoppen innan den töms – eller låt den stå över natten.
- Se till att kakelugnen eller öppna spisen alltid är ordentligt släckt eller att eldhärden är avskärmd så att inga gnistor kan komma ut innan familjen går till sängs.
- Hantera och förvara brandfarliga vätskor på ett säkert sätt.
- Använd endast säkringar av rätt styrka i det elektriska systemet. Experimentera aldrig med hemmagjorda säkringar av något slag. Byt ut bristfälliga elektriska ledningar och kontakter.
- Använd endast godkända elektriska apparater i hushållet.
- Placera ej brännbara föremål i närheten av elektriska uppvärmningsanordningar.

### Var alltid beredd på brand.

Om ditt hem börjar brinna, kan din familjs liv hänga på sekunder. Därför måste alla i huset vara väl förberedda för en sådan situation.

### Gör upp en utrymningsplan.

Välj ut de fönster som lämpar sig bäst för nödutrymning om den vanliga vägen skulle vara blockerad av rök eller eld. Ligger fönstren högt över mark, ordna en utvägig steg eller lina.

Bestäm en plats utanför huset, där familjen samlas vid larm. Håll helst sovrumsdörren stängd under natten. En dörr kan hålla branden borta så pass länge att man hinner ta sig ut genom ett fönster.

Om du har tillgång till brandsläckningsredskap, se till att de fungerar och att du kan sköta dem.

Öva utrymning med familjen. Lägg upp det hela som en lek, för att inte skrämna barnen.

### Om det börjar brinna.

Väck övriga personer och se till att de kommer ut ur huset. Följ den uppgjorda utrymningsplanen. Stäng om möjligt dörrar och fönster efter dig för att begränsa branden.

Larma brandkåren (SOS 112) t.ex. från grannens telefon. Om branden är liten kan du försöka släcka den själv med en brandsläckare, vattenslang eller om branden är mycket liten, med en filt eller matta. Se till att du har en reträttväg. Kan du inte släcka själv, så ta dig ut ur huset så snabbt som möjligt. Gå inte tillbaka in i huset när du väl kommit ut.

Generalagent:



Deltronic Security AB  
Lantvårngatan 4, S-414 51 Göteborg  
www.deltronic.se

DSB 235-122

KONSUMENT  
VERKET

Uppfyller konsumentverkets regler  
för säkerhet och funktion



0086  
Deltronic  
08

0086-CPD-537081

EN14604

BRANDVARNARE  
MODELLNR: S-1201-lbb/  
S-1221-lbb/S-1231-lbb